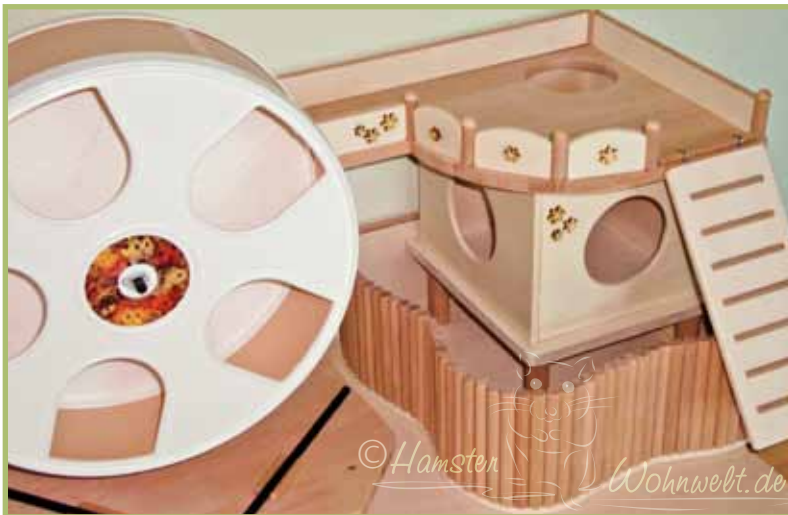


Blumige Einrichtung 1



Die **BLUMIGE EINRICHTUNG** ist für ein Aquarium der Größe 100x40x40cm gebaut worden. Dies ist die gängigste Größe und das empfohlene Mindestmaß vom Tierschutzbund. Da dies eine Einrichtung für einen Mittelhamster ist, fallen die Bauten dementsprechend groß aus – Mittelhamster benötigen für die Durchgangslöcher mindestens 7 cm, damit sie mit vollen Hamsterbacken nicht hängenbleiben.

Die Einrichtung beinhaltet ein Zweikammern-Haus: Schlafbereich und eine Toiletten-Kammer mit Unterbuddel-Schutzboden. Im Sandbereich habe ich ein Spielhäuschen zum Verstecken und „Hindurchwuseln“ platziert, das hinauf auf die Rennbahn führt. Die Laufrad-Ebene wird in das Streu eingegraben, deshalb hat sie keine Geländer. Die Einrichtung habe ich mit kleinen lasergeschnittenen Holzblumen verziert, die es im Fachhandel zu kaufen gibt.



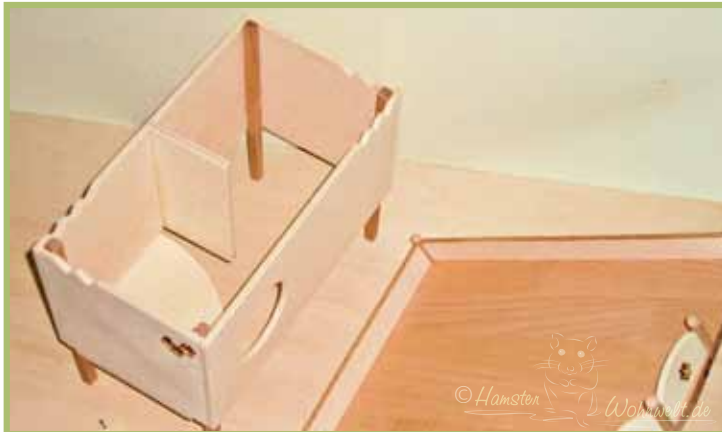
Blumige Einrichtung 1



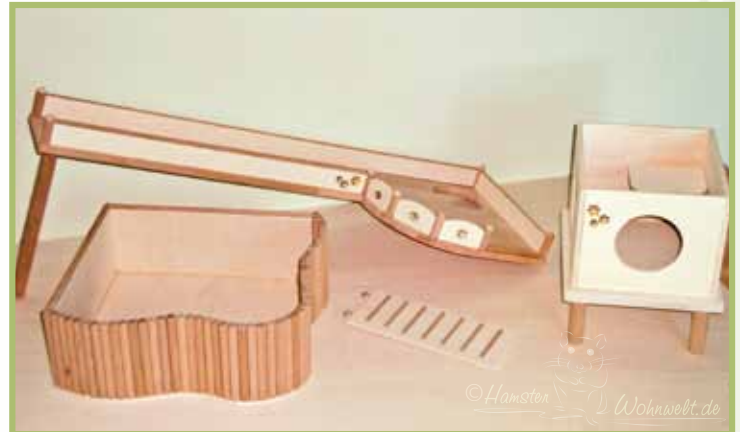
Die 1m-Länge des Aquariums wird voll ausgenutzt für die Rennfläche zugunsten des Tieres



Das Schlafhaus bietet auf dem Dach Platz für Futternäpfe und z.B. Weidenbrücke etc.



Innenleben: zwei Kammern – ein Schlafbereich sowie eine Toilettenkammer mit Unterbuddelschutz-Boden



Rennbahn, Sandbox und Spielhäuschen

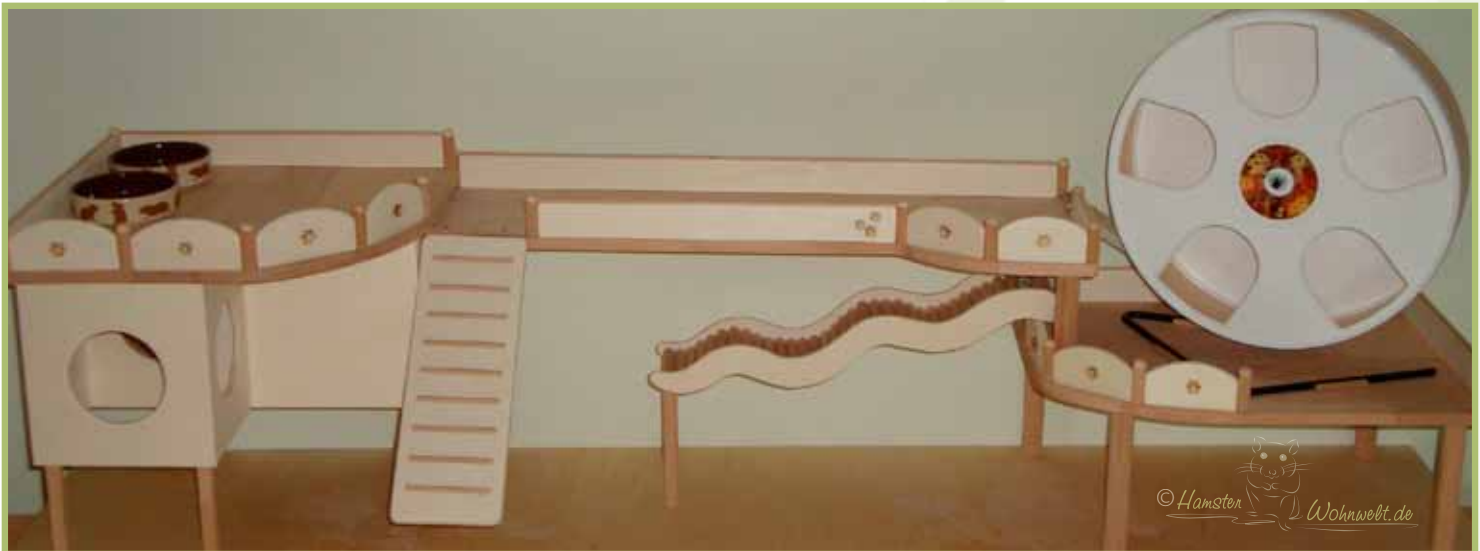


Vom Spielhäuschen kann der Hamster auf die Rennfläche „klettern“



Die Laufrad-Ebene wird komplett im Einstreu „vergraben“

Blumige Einrichtung 2



Dies ist die **GRÖßERE VARIANTE DER BLUMIGEN**. Sie wurde für ein Gehege der Größe 120x40x50cm passgenau angefertigt. Ich habe eine kleine Abenteuerbrücke mit eingebaut, die direkt unter der Rennbahn eingehakt wird. Diese Einrichtung besitzt ein Dreikammern-Schlafhaus, und bietet auf dem Dach des Häuschens jede Menge Platz für mehrere Futternäpfe.



Das Dreikammern-Schlafhaus mit Unterbuddelschutz-Boden für die Ecktoilette



Die Rennbahn misst 65 cm und steht mit zwei Stelzen direkt auf der Laufrad-Ebene.



Auf der Rennbahn befindet sich ein Durchgangslot hinunter zur Abenteuerbrücke.



Die Abenteuerbrücke wird unter dem Durchgangslot einfach eingehängt.