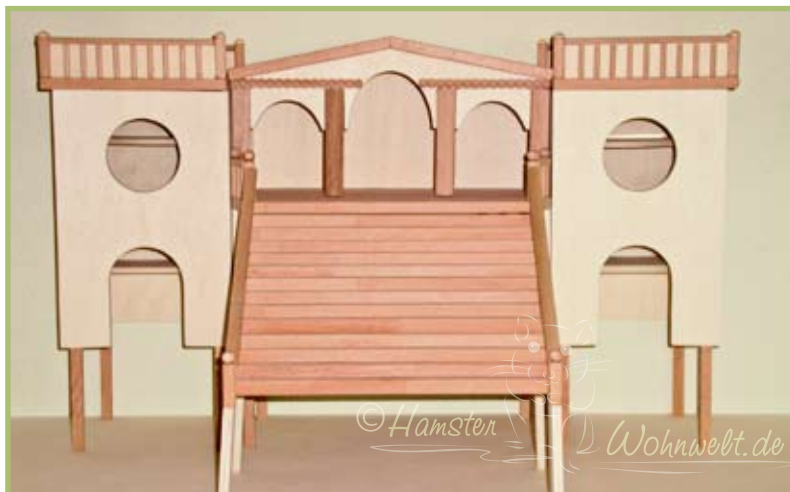


Italienische Einrichtung



Italienischer Baustil sollte es werden, allem voran eine schöne große Treppe. Die Einrichtung wurde maßgenau dem Eigenbau-Gehege in der Größe 100 x 80 x 45 cm angepasst, und mit dem mittig platzierten Opernhäuschen, das auch im Auslauf genützt werden kann, ein echter Hingucker. Das Schlafhaus ist gut versteckt hinter der Treppe und beinhaltet eine Schlaf- sowie eine Toilettenkammer mit Unterbuddel-Schutzboden. Der Tränkehalter ist aufgrund der speziellen Einkerbung an der Seite am Geländer der Ebene „ehängbar“. Die Klettertürme beinhalten im oberen Bereich vor dem Durchgangsloch eine Plexiglasscheibe - somit wurden zwei Rampen, die das Gehege zu vollgestellt hätten, überflüssig; der Hamster kann nicht raus- und runterfallen und man hat die Möglichkeit das Tier im Turminneren zu beobachten. Diese Glasscheiben sind jederzeit wieder herausnehmbar, da sie einfach zwischen zwei U-Profilleisten eingeschoben wurden. Die Seitenwände der Treppe sind mit Verzierungen geschmückt, die ich mittels Schablone auf das Holz übertragen und mit ungiftiger Acrylfarbe auf Wasserbasis ausgemalt habe.



Italienische Einrichtung



Spielhäuschen, Schlafhaus und große Treppe



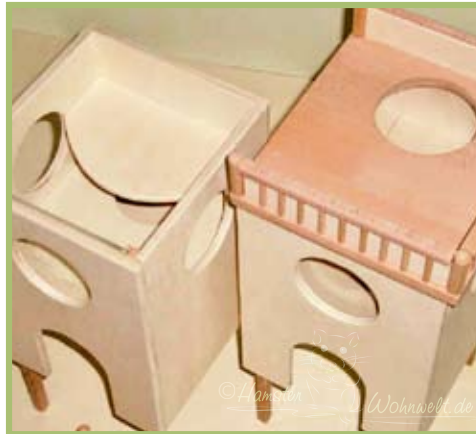
Das Schlafhaus besitzt zwei Kammern:
ein Schlafbereich und eine Toilettenkammer
mit Unterbuddelschutz-Boden



Das Ganze wird einfach zusammengestellt,
links und recht werden die beiden
Klettertürme platziert.



Die Treppe mit gemalten
Verzierungen an beiden Seiten



Die Klettertürme mit abnehmbarem Dach



Die Plexiglasscheibe kann mittels
zwei U-Profilleisten einfach
herausgeschoben werden.



Die Futterbar steht in der Buddelbox



Der Tränkehalter wird dank zwei
Einkerbungen an den Stelzen einfach an
ein beliebiges Gelände eingehakt.



Immer noch genug Platz für eine kleine
Abwechslung im Gehege: diese Buddelbox ist
gerade mal 16 cm breit – dafür gute 30 cm lang.